

## KOR 52

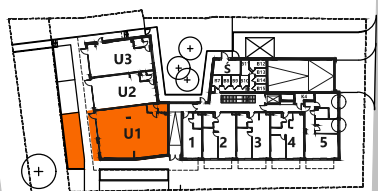
**PARTER**  
**LOK. USŁUGOWY U1**      POW. SPRZEDAŻOWA: **107.79 m<sup>2</sup>**

1. USŁUGA	102.30 m <sup>2</sup>
2. PRZEDSIONEK	2.39 m <sup>2</sup>
3. WC	2.39 m <sup>2</sup>
<b>POW. UŻYTKOWA</b>	<b>107.08 m<sup>2</sup></b>

T1. TEREN PRZYPIISANY USŁUDZE NA  
WYŁĄCZNOŚĆ UŻYTKOWANIA: około 8.70 m<sup>2</sup>

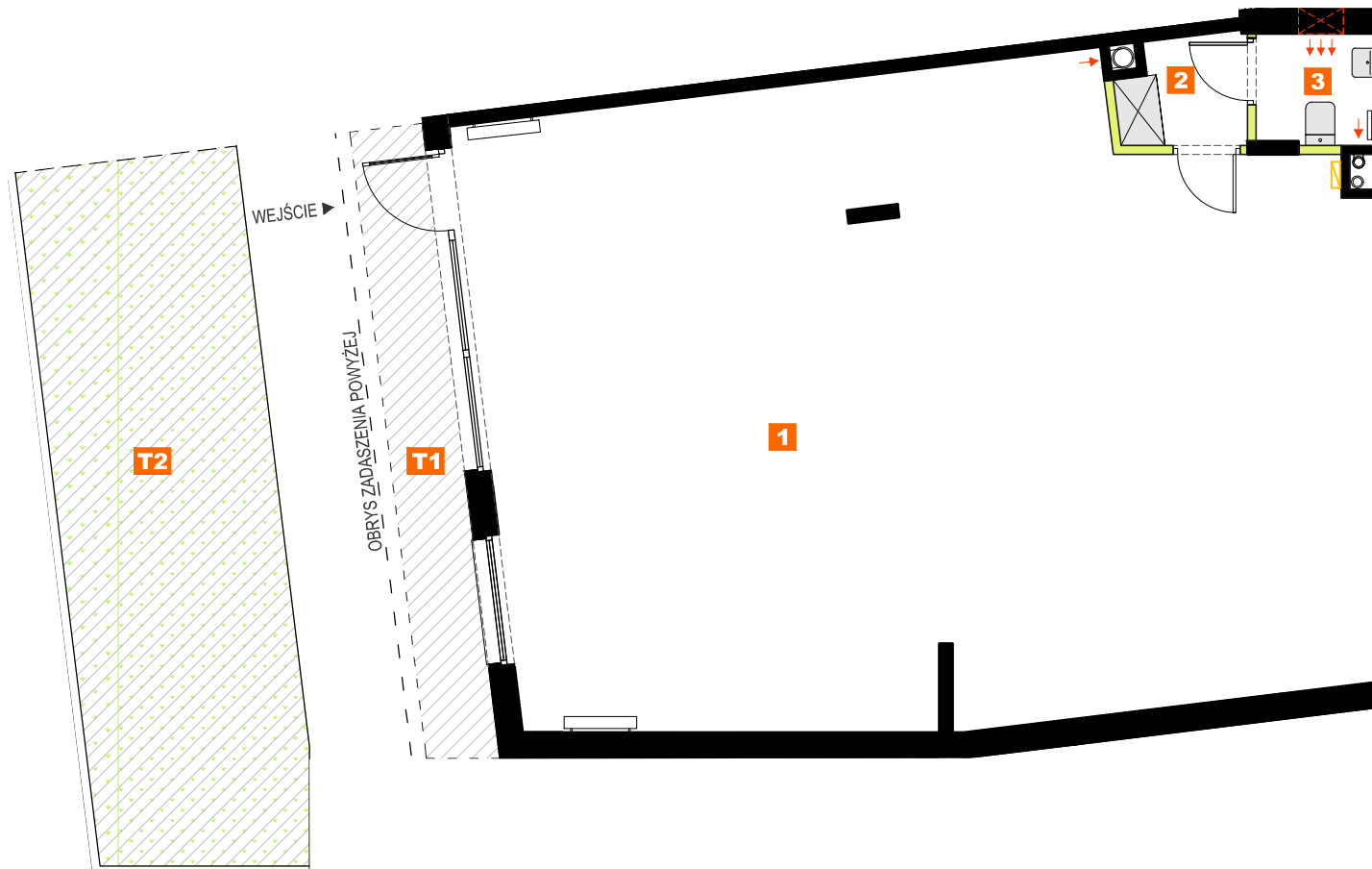
T2. TEREN PRZYPIISANY USŁUDZE NA  
WYŁĄCZNOŚĆ UŻYTKOWANIA: około 29.82 m<sup>2</sup>

**WARSZAWA - WŁOCHY / OKĘCIE**  
**UL. KOMITETU OBRONY ROBOTNIKÓW 52**



ul. Radarowa

ul. Piłchowińska



KOR 52

### SPRZEDAŻ:

+48 501 816 586  
info.gemma@gemma.waw.pl  
www.gemma.waw.pl

### INWESTOR:

KOR52 MS1 SP. Z O.O. SP.K.  
02-765 WARSZAWA  
AL. WILANOWSKA 97, LOK. D

#### LEGENDA:

— ściana bez możliwości rozbiórki  
— ściana z możliwością rozbiórki  
- - - linia podziału funkcjonalnego

zieleń na garażu / gruncie rodzimym  
teren przypisany usłudze na wył. użyt.  
tablicza lokalowa

grzejnik płytowy  
pion kanalizacji sanitarnej  
wentylacja

czerpnia w ścianie zewnętrznej lokalu  
(rozprowadzenie instalacji wentylacyjnej  
w zakresie nabywcy)

#### UWAGI:

- Podane powierzchnie i wymiary mogą ulec niewielkim zmianom wynikającym z realizacji obiektu. Suma powierzchni pomieszczeń nie stanowi powierzchni lokalu.
- Wygląd budynku, jego części oraz zagospodarowanie terenu mogą nieznacznie ulec zmianie na etapie realizacji obiektu. Zmianie nie ulegną natomiast istotne cechy świadczenia oraz funkcjonalność budynku.
- Powierzchnia balkonów, loggii i tarasów i ogródków może ulec niewielkim zmianom związanym ze sposobem montażu balustrady i przegród międzybalkonowych i ogrodzeń.
- Powierzchnie pomieszczeń, lokalizację przyborów sanitarnych itp. podano zgodnie z projektem budowlanym, mogą wystąpić niewielkie różnice wymiarów i usytuowania elementów powstałe w trakcie realizacji prac budowlanych.
- Powierzchnia sprzedażowa lokalu jest obliczana w metrach kwadratowych z dokładnością do dwóch miejsc po przecinku, dla wymiarów lokalu w stanie wykończonym, na poziomie podłogi, nie licząc listew przypodłogowych, progów itp. Do powierzchni sprzedażowej lokalu wlicza się powierzchnie ścian z możliwością rozbiórki.
- Przedstawiona na rzucie aranżacja ma charakter przykładowy. Umeblowanie, zabudowy oraz wyposażenie nie stanowi części nabywanego lokalu.
- W strefie podsufitowej lokalu mogą znajdować się instalacje niezbędne dla funkcjonowania budynku.