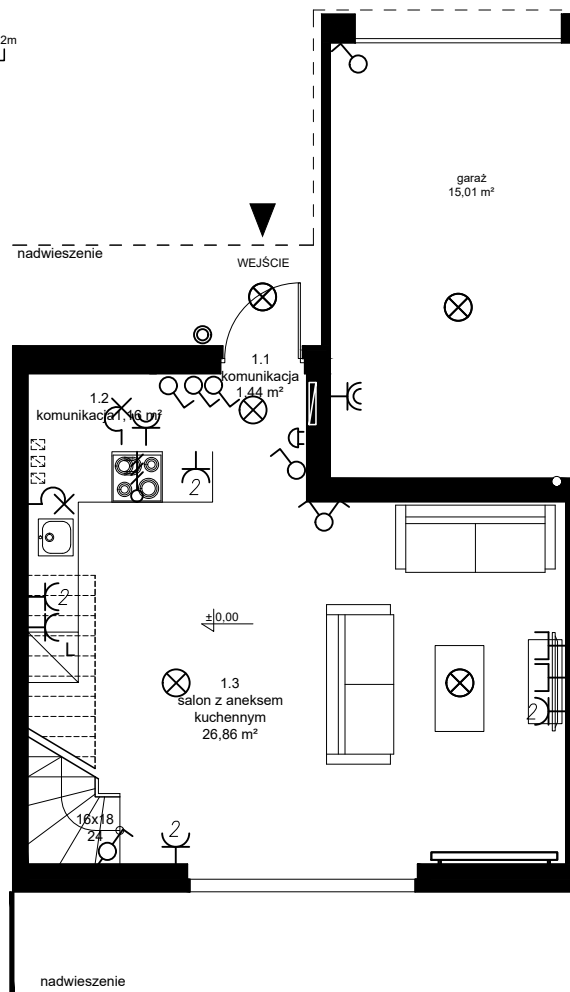
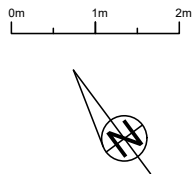


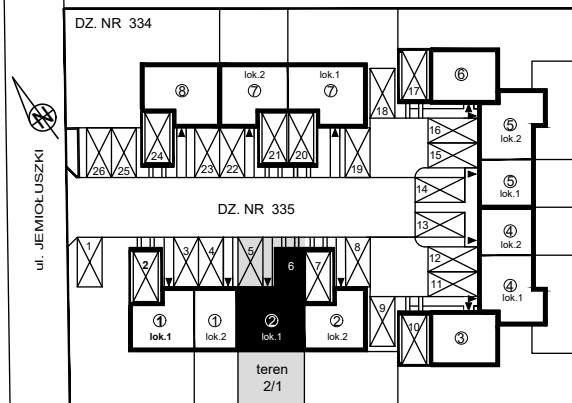
1 PIĘTRO

PRZYKŁADOWA
ARANŻACJA LOKALU



PARTER

PLAN ZAGOSPODAROWANIA TERENU



uwaga:
 -suma powierzchni pomieszczeń nie stanowi powierzchni lokalu.
 -powierzchnia użytkowa lokalu obliczana jest wg normy PN-ISO 9836; pole powierzchni podaje się w m2 z dokładnością do dwóch miejsc po przecinku; powierzchnia użytkowa jest obliczana dla wymiarów budynku w stanie wykończonym, na poziomie podłóg nie licząc listew przypodłogowych, progów itp. do powierzchni użytkowej lokalu wliczane są także elementy nadające się do demontażu jak ściany działowe.
 -poprawienie powierzchni jest zabiegem tymczasowym określone w dokumentacji powykonawczej, mogą ulec nieznacznej zmianie w stosunku do podanych w uzgodnieniu z projektem branżowym, natynkowo
 -wymiarowanie wzdłuż lokalu zgodnie z projektem branżowym, natynkowo
 -Zestawienie oświetlenia jest zabiegiem tymczasowym, natynkowo, wysokość 10 cm od sufitu do indywidualnego rozmieszczenia według projektu wnętrza klienta
 -instalacja gazowa zgodnie z projektem branżowym, natynkowo
 -instalacja wod-kan zgodnie z projektem branżowym, natynkowo
 -orientacyjna lokalizacja uzbrojenia, wynikająca z uwarunkowań technicznych

legenda :

	GRZEJNIK ŁAZIENKOWY NIE OBJĘTY STANDARDEM		ROZDZIELNIA ELEKTRYCZNA		DWA GNIAZDA 230V
	ZAPAS		PUNKT OŚWIETLENIOWY		GNIAZDO 230V, 16A HERMETYCZNE IP44
	INST WOD-KAN		WYŁĄCZNIK JEDNOBIEGUNOWY		GNIAZDO ŚLABOPRĄDOWE
			WYŁĄCZNIK DWUBIEGUNOWY		WYPUST SIŁOWY 400V
			GNIAZDO 230V		GRZEJNIK
			KOCIÓŁ GAZOWY		GRZEJNIK ŁAZIENKOWY
			WŁĄCZNIK DZWONKA		DZWONEK

MOZAIKA

LESZNOWOLA

ZGORZAŁA, gm LESZNOWOLA
 ul. Jemiołuszki 106/1
 DZ.NR EW. 334 i 335

(NR. BUD: BUDYNEK NR 2 LOKAL NR 1)

zestawienie powierzchni		pow. użyt.
PARTER		29,46 m²
1.1	komunikacja	1,44 m²
1.2	komunikacja	1,16 m²
1.3	salon z aneksem kuchennym	26,86 m²
1 PIĘTRO		56,49 m²
1.5	hol	6,99 m²
1.6	pokój	11,07 m²
1.7	pokój	12,16 m²
1.8	pokój	8,38 m²
1.9	pokój	13,39 m²
1.10	łazienka	4,50 m²
POW. UŻYTKOWA LOKALU		85,95 m²
pow. przynależna w garażu		15,01 m²
stanowisko postojowe nr. 6		
SUMA:		100,96 m²
pow. przynależnego terenu		ok. 113 m²
stanowisko postojowe nr. 5		

ŚCIANY NIEROZBIERALNE
 ŚCIANY DZIAŁOWE
 Z MOŻLIWOŚCIĄ ROZBIÓRKI
 TEREN PRZYNALEŻĄCY DO
 LOKALU

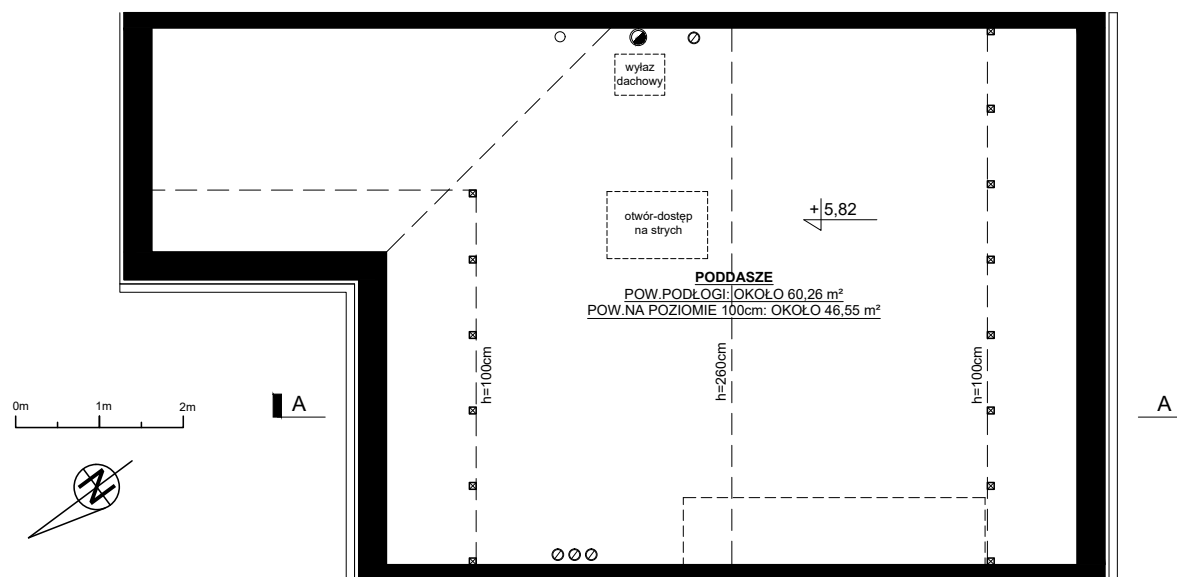
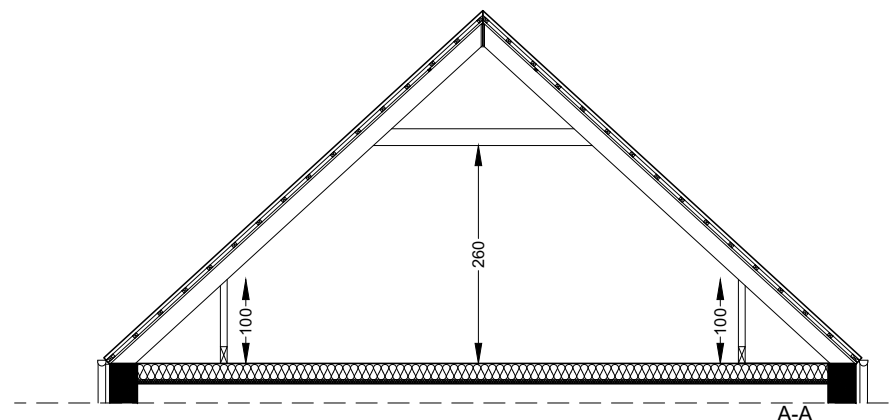
GEMMA
 INWESTYCJE

GEMMA INWESTYCJE
 Sp. z o.o. Sp. komandytowa
 02-493 Warszawa,
 ul. Krańcowa 36 lok.1
 INFORMACJA HANDLOWA:
 tel. 501 816 586
 info.gemma@gemma.waw.pl
 www.gemma.waw.pl

ZGORZAŁA, gm LESZNOWOLA
ul. Jemiołuski 106/1
DZ.NR EW. 334 i 335

(NR. BUD: BUDYNEK NR 2 LOKAL NR 1)

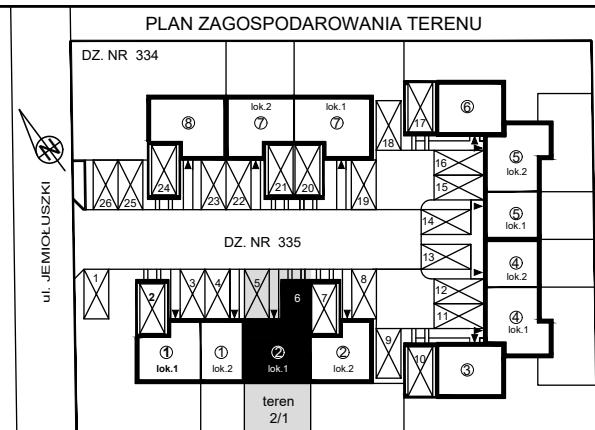
PODDASZE



zestawienie powierzchni	pow.
PODDASZE	
pow.poddasza (podłoga) około	60,26 m ²
pow.poddasza (na poziomie 100cm) około	46,55 m ²

- SCIANY NIEROZBIERALNE
- SCIANY DZIAŁOWE Z MOŻLIWOŚCIĄ ROZBIÓRKI
- TEREN PRZYNALEŻĄCY DO LOKALU

- uwaga:**
- suma powierzchni pomieszczeń nie stanowi powierzchni lokalu.
 - powierzchnia użytkowa lokalu obliczona jest wg normy PN-ISO 9836: pole powierzchni podaje się w m2 z dokładnością do dwóch miejsc po przecinku; powierzchnia użytkowa jest obliczana dla wymiarów budynku w stanie wykończonym, na poziomie podłóg nie licząc listew przypodłogowych, progów itp. do powierzchni użytkowej lokalu wliczane są także elementy nadające się do demontażu jak ściany działowe.
 - przy ustalaniu lokalu nie są uwzględniane elementy określone w dokumentacji powykonawczej, mogą ulec nieznacznej zmianie w stosunku do podającego tą sprawę zażalenie z projektem branżowym, natynkowo
 - instalacje w lokalu zgodnie z projektem branżowym, natynkowo
 - żelazność kotłowni i instalacji gazowej na wysokość 10 cm od sufitu do indywidualnego rozmieszczenia według projektu wewnątrz klienta
 - instalacja gazowa zgodnie z projektem branżowym, natynkowo
 - instalacja wod-kan zgodnie z projektem branżowym, natynkowo
 - orientacyjna lokalizacja uzbrojenia, wynikająca z uwarunkowań technicznych



- legenda :**
- GRZEJNIK ŁAZIENKOWY NIE OBJĘTY STANDARDEM
 - ZAPAS
 - INST WOD-KAN
 - TSM ROZDZIELNIA ELEKTRYCZNA
 - PUNKT OŚWIETLENIOWY
 - PUNKT OŚWIETLENIOWY NAŚCIENNY
 - WYŁĄCZNIK JEDNOBIEGUNOWY
 - WYŁĄCZNIK DWUBIEGUNOWY
 - WYŁĄCZNIK SCHODOWY
 - GNIAZDO 230V
 - KOCIÓŁ GAZOWY
 - DWA GNIAZDA 230V
 - GNIAZDO 230V, 16A HERMETYCZNE IP44
 - GNIAZDO ŚLABOPRĄDOWE
 - WYPUST SIŁOWY 400V
 - GRZEJNIK
 - GRZEJNIK ŁAZIENKOWY
 - DZWONEK
 - WŁĄCZNIK DZWONKA