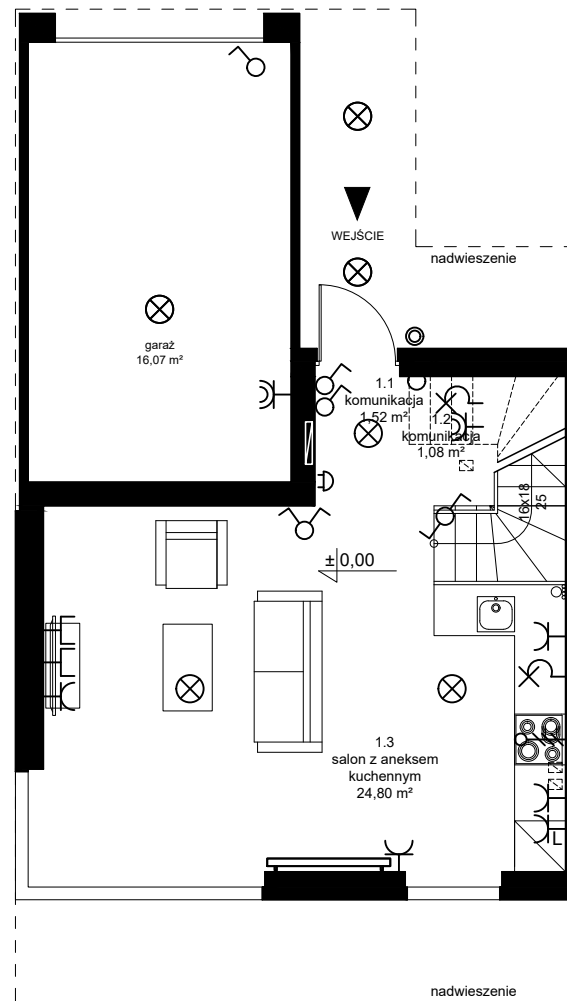


1 PIĘTRO

PRZYKŁADOWA  
ARANŻACJA LOKALU



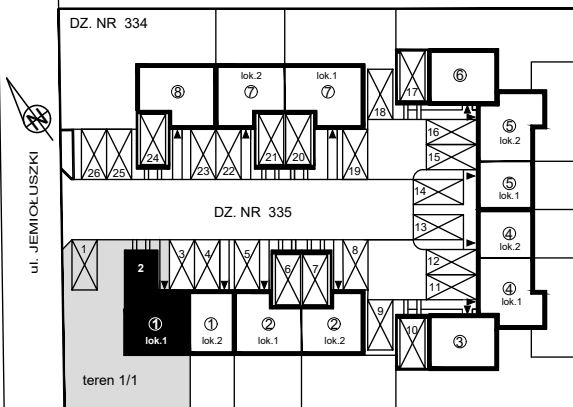
PARTER

- uwaga:**
- suma powierzchni pomieszczeń nie stanowi powierzchni lokalu.
  - powierzchnia użytkowa lokalu obliczona jest wg normy PN-ISO 9836; pole powierzchni podaje się w m<sup>2</sup> z dokładnością do dwóch miejsc po przecinku; powierzchnia użytkowa jest obliczana dla wymiarów budynku w stanie wykończonym, na poziomie podłóg nie licząc listew przypodłogowych, progów itp. do powierzchni użytkowej lokalu wliczane są także elementy nadające się do demontażu jak ściany działowe.
  - wyposażenie lokalu jest zgodne z projektem branżowym, natynkowo
  - podłoga wykonana zgodnie z projektem branżowym, natynkowo
  - instalacja wod-kan zgodnie z projektem branżowym, natynkowo
  - zbiorniki wodne i ciepłej wody użytkowej na wymiarze 10 cm od sufitu do indywidualnego rozmieszczenia według projektu wnetrz klienta
  - instalacja gazowa zgodnie z projektem branżowym, natynkowo
  - instalacja wod-kan zgodnie z projektem branżowym, natynkowo
  - orientacyjna lokalizacja uzbrojenia, wynikająca z warunków technicznych

legenda :

	GRZEJNIK GAZOWY		ROZDZIELNIA ELEKTRYCZNA		DWA GNIAZDA 230V
	GRZEJNIK ŁAZIENKOWY NIE OBJĘTY STANDARDEM		PUNKT OŚWIETLENIOWY		GNIAZDO 230V, 16A HERMETYCZNE IP44
	ZAPAS		PUNKT OŚWIETLENIOWY NAŚCIENNY		GNIAZDO ŚLABOPRĄDOWE
	INST WOD-KAN		WYŁĄCZNIK JEDNOBIEGUNOWY		WYPUST SIŁOWY 400V
			WYŁĄCZNIK SCHODOWY		GRZEJNIK
			GNIAZDO 230V		GRZEJNIK ŁAZIENKOWY
			KOCIOŁ GAZOWY		DZWONEK
					WŁĄCZNIK DZWONKA

PLAN ZAGOSPODAROWANIA TERENU



# MOZAIKA

LESZNOWOLA

ZGORZAŁA, gm LESZNOWOLA

ul. Jemiołuski 104/1

DZ.NR EW. 334 i 335

(NR. BUD: BUDYNEK NR 1 LOKAL NR 1)

zestawienie powierzchni		pow. użyt
<b>PARTER</b>		<b>27,40 m<sup>2</sup></b>
1.1	komunikacja	1,52 m <sup>2</sup>
1.2	komunikacja	1,08 m <sup>2</sup>
1.3	salon z aneksem kuchennym	24,80 m <sup>2</sup>
<b>1 PIĘTRO</b>		<b>57,49 m<sup>2</sup></b>
1.5	hol	6,97 m <sup>2</sup>
1.6	łazienka	8,23 m <sup>2</sup>
1.7	pokój	15,63 m <sup>2</sup>
1.8	pokój	11,83 m <sup>2</sup>
1.9	pokój	14,83 m <sup>2</sup>
<b>POW. UŻYTKOWA LOKALU</b>		<b>84,89 m<sup>2</sup></b>
garaż		16,07 m <sup>2</sup>
stanowisko postojowe nr. 2		
<b>SUMA:</b>		<b>100,96 m<sup>2</sup></b>
pow.przynależnego terenu		ok.203 m <sup>2</sup>
stanowisko postojowe nr. 1		

- ŚCIANY NIEROZBIERALNE
- ŚCIANY DZIAŁOWE Z MOŻLIWOŚCIĄ ROZBIÓRKI
- TEREN PRZYNALEŻĄCY DO LOKALU

## GEMMA

INWESTYCJE

GEMMA INWESTYCJE  
Sp. z o.o, Sp. komandytowa  
02-493 Warszawa,  
ul. Krańcowa 36 lok. 1  
INFORMACJA HANDLOWA:  
tel. 501 816 586  
info.gemma@gemma.waw.pl  
www.gemma.waw.pl

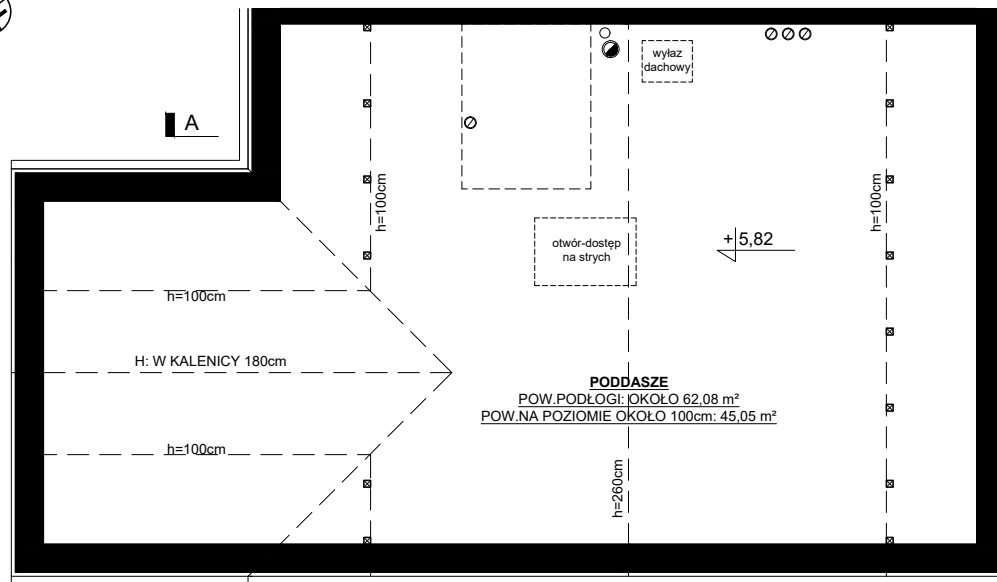
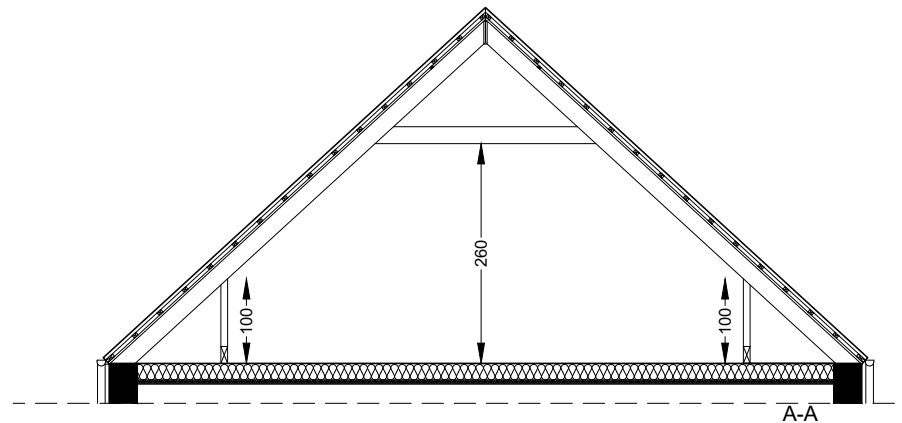
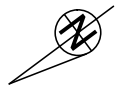
ZGORZAŁA, gm LESZNOWOLA

ul. Jemiołuski 104/1  
DZ.NR EW. 334 i 335

(NR. BUD: BUDYNEK NR 1 LOKAL NR 1)

## PODDASZE

0m 1m 2m



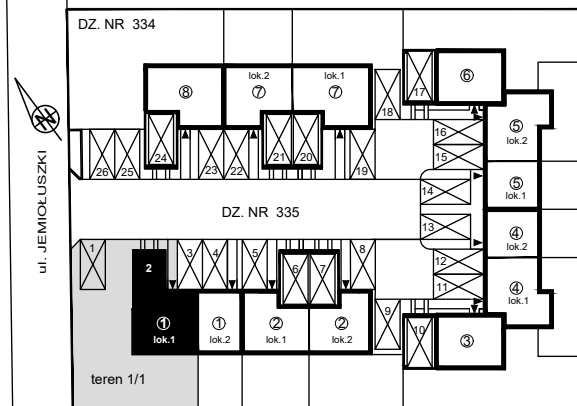
### uwaga:

- suma powierzchni pomieszczeń nie stanowi powierzchni lokalu.
- powierzchnia użytkowa lokalu obliczona jest wg normy PN-ISO 9836: pole powierzchni podaje się w m<sup>2</sup> z dokładnością do dwóch miejsc po przecinku, powierzchnia użytkowa jest obliczana dla wymiarów budynku w stanie wykonanym, na poziomie podłóg nie licząc listew przypodłogowych, progów itp. do powierzchni użytkowej lokalu wliczane są także elementy nadające się do demontażu jak ściany działowe.
- wyrażenie jakiegokolwiek zapisu jest jedynie określone w dokumentacji powykonawczej, mogą ulec nieznacznej zmianie w stosunku do dostarczonych danych zgodnie z projektem branżowym, natynkowo
- wyposażenie w lokalu zgodnie z projektem branżowym, natynkowo
- zabezpieczenie przed rozpryskiem wody i awariami technicznymi: wysokość 10 cm od sufitu do indywidualnego rozmieszczenia według projektu wnętrza Klienta
- instalacja gazowa zgodnie z projektem branżowym, natynkowo
- instalacja wod-kan zgodnie z projektem branżowym, natynkowo
- orientacyjna lokalizacja uzbrojenia, wynikająca z warunków technicznych

### legenda :

	GRZEJNIK ŁAZIENKOWY NIE OBJĘTY STANDARDEM		ROZDZIELNIA ELEKTRYCZNA		DWA GNIAZDA 230V
	ZAPAS		PUNKT OŚWIETLENIOWY		GNIAZDO 230V, 16A HERMETYCZNE IP44
	INST WOD-KAN		PUNKT OŚWIETLENIOWY NA ŚCIENNY		GNIAZDO SŁABOPRĄDOWE
			WYŁĄCZNIK JEDNOBIEGUNOWY		WYPUST SIŁOWY 400V
			WYŁĄCZNIK DWUBIEGUNOWY		GRZEJNIK
			WYŁĄCZNIK SCHODOWY		GRZEJNIK ŁAZIENKOWY
			GNIAZDO 230V		DZWONEK
			KOCIOL GAZOWY		WŁĄCZNIK DZWONKA

### PLAN ZAGOSPODAROWANIA TERENU



- ŚCIANY NIEROZBIERALNE
- ŚCIANY DZIAŁOWE Z MOŻLIWOŚCIĄ ROZBIÓRKI
- TEREN PRZYNALEŻĄCY DO LOKALU

## GEMMA

INWESTYCJE

GEMMA INWESTYCJE  
Sp. z o.o., Sp. komandytowa  
02-493 Warszawa,  
ul. Krańcowa 36 lok. 1  
INFORMACJA HANDLOWA:  
tel. 501 816 586  
info.gemma@gemma.waw.pl  
www.gemma.waw.pl