

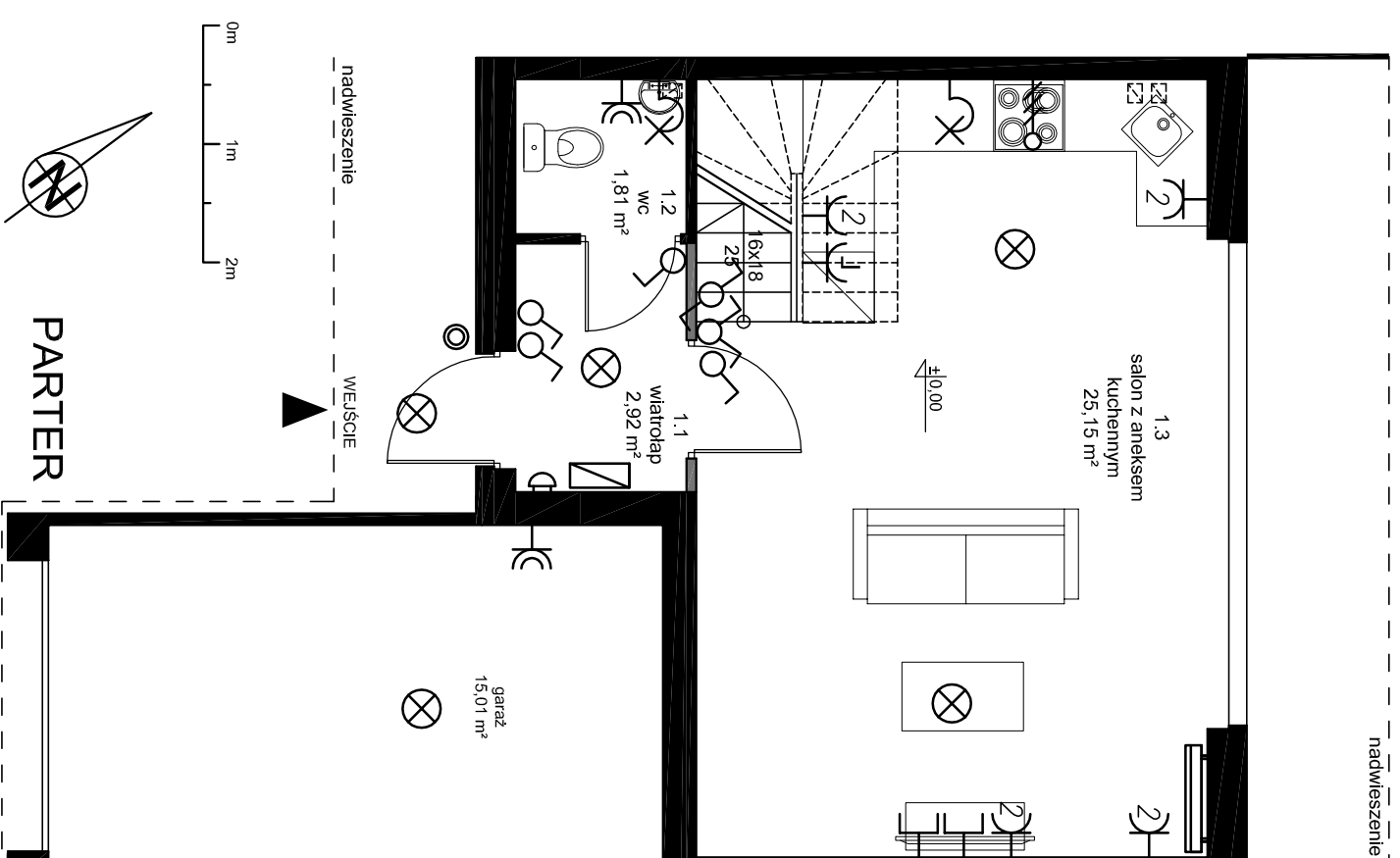
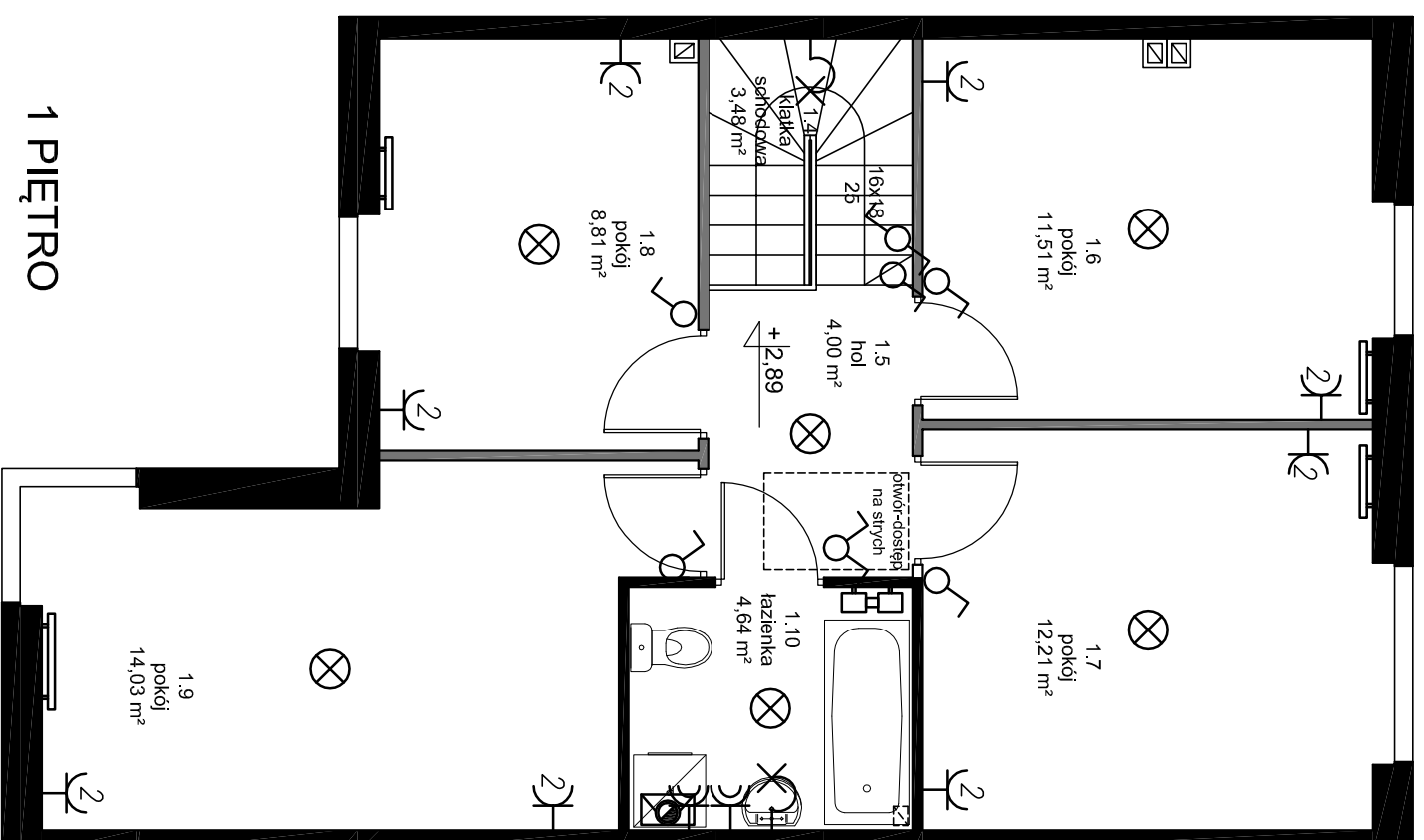
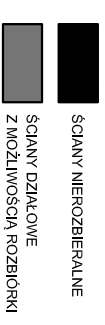
ZGORZĄKA, gm LESZNOWOLA
ul. Jemiołuski,
DZ.NR EW. 340 i 341

BUDYNEK NR 7 / LOKAL NR 2

zestawienie powierzchni	pow. użyt.
PARTER	29,88 m²
1.1 wiatrołap	2,92 m ²
1.2 wc	1,81 m ²
1.3 salon z aneksem kuchennym	25,15 m ²
1 PIĘTRO	55,20 m²
1.4 klatka schodowa	3,48 m ²
1.5 hol	4,00 m ²
1.6 pokój	11,51 m ²
1.7 pokój	12,21 m ²
1.8 pokój	8,81 m ²
1.9 pokój	14,03 m ²
1.10 łazienka	4,64 m ²
POW. UŻYTKOWA LOKALU	86,91 m²
stanowisko garażowe nr 6	15,01 m ²
SUMA:	101,92 m²
POW.PODDASZA (podłoga)	61,64 m ²
POW.PODDASZA (na poziomie 100cm)	47,58 m ²
POW.PRZYNALEŻNEGO TERENU	ok. 116 m ²

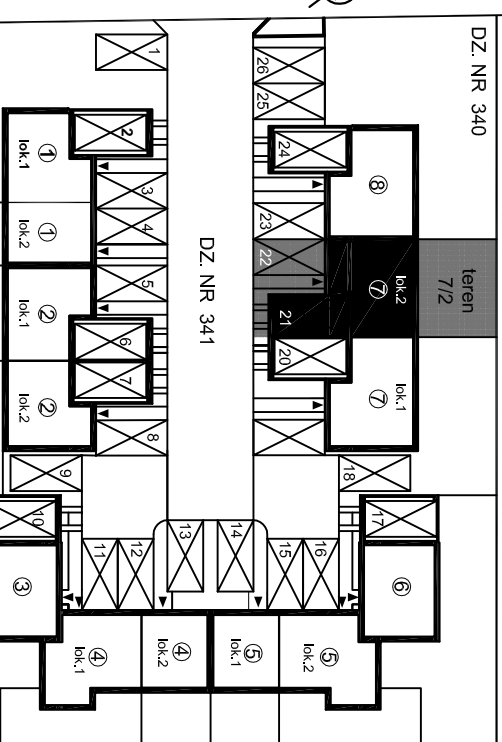
INFORMACJE OGÓLNE:

- rodzaj zabudowy: budynek jednorodzinny dwulokalowy w zabudowie bliźniaczej
- ilość kond: 2+poddasze
- wysokość pomieszczeń: 2,6 m
- ilość pokoi: 5
- ilość miejsc postojowych: 2 (w tym jedno w garażu)



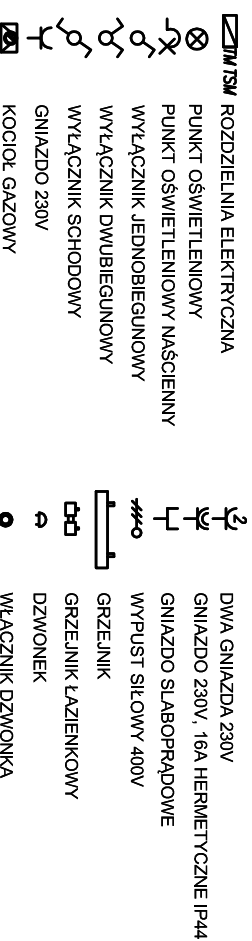
PRZYKŁADOWA ARANŻACJA LOKALU

PLAN ZAGOSPODAROWANIA TERENU



- uwaga:**
- suma powierzchni pomieszczeń nie stanowi powierzchni lokalu.
 - powierzchnia użytkowa lokalu obliczona jest wg normy PN-ISO 9836: pole powierzchni podaje się w m² z dokładnością do dwóch miejsc po przecinku; powierzchnia użytkowa jest obliczana dla wymiarów budynku w stanie wykończonym, na poziomie podłóg nie licząc listew przyściennych, progów itp. do powierzchni użytkowej lokalu wliczane są także elementy nadające się do demontażu jak ściany działowe.
 - powierzchnie pomieszczeń zostaną ponownie określone w dokumentacji powykonawczej na podstawie pomiarów dokonanych zgodnie z obowiązującymi przepisami prawa i w związku z tym mogą ulec nieznacznej zmianie w stosunku do podanych w tym materiale
 - wyposażenie lokalu nie jest objęte ofertą

legenda :



GEMMA INWESTYCJE
Sp. z o.o. Sp. komandytowa
02-493 Warszawa,
ul. Krafcowa 36 lok.1
INFORMACJA HANDLOWA:
tel. 501 816 586
info.gemma@gemma.waw.pl
www.gemma.waw.pl