

ZGORZAŁA, gm LESZNOWOLA  
ul. Jemiołuszki,  
DZ.NR EW. 342 i 343

## BUDYNEK NR 2 / LOKAL NR 1

zestawienie powierzchni		pow. użyt.
<b>PARTER</b>		<b>29,46 m<sup>2</sup></b>
1.1	wiatrołap	1,44 m <sup>2</sup>
1.2	wc	1,16 m <sup>2</sup>
1.3	salon z aneksem kuchennym	26,86 m <sup>2</sup>
<b>1 PIĘTRO</b>		<b>54,60 m<sup>2</sup></b>
1.4	klatka schodowa	2,34 m <sup>2</sup>
1.5	hol	5,10 m <sup>2</sup>
1.6	pokój	11,07 m <sup>2</sup>
1.7	pokój	12,16 m <sup>2</sup>
1.8	pokój	8,38 m <sup>2</sup>
1.9	pokój	13,39 m <sup>2</sup>
1.10	łazienka	4,50 m <sup>2</sup>
<b>POW. UŻYTKOWA LOKALU</b>		<b>85,95 m<sup>2</sup></b>
stanowisko garażowe nr 6		15,01 m <sup>2</sup>
<b>SUMA:</b>		<b>100,96 m<sup>2</sup></b>
POW.PODDASZA (podłoga)		60,26 m <sup>2</sup>
POW.PODDASZA (na poziomie 100cm)		46,55 m <sup>2</sup>
POW.PRZYNALEŻNEGO TERENU		ok.113 m <sup>2</sup>

### INFORMACJE OGÓLNE:

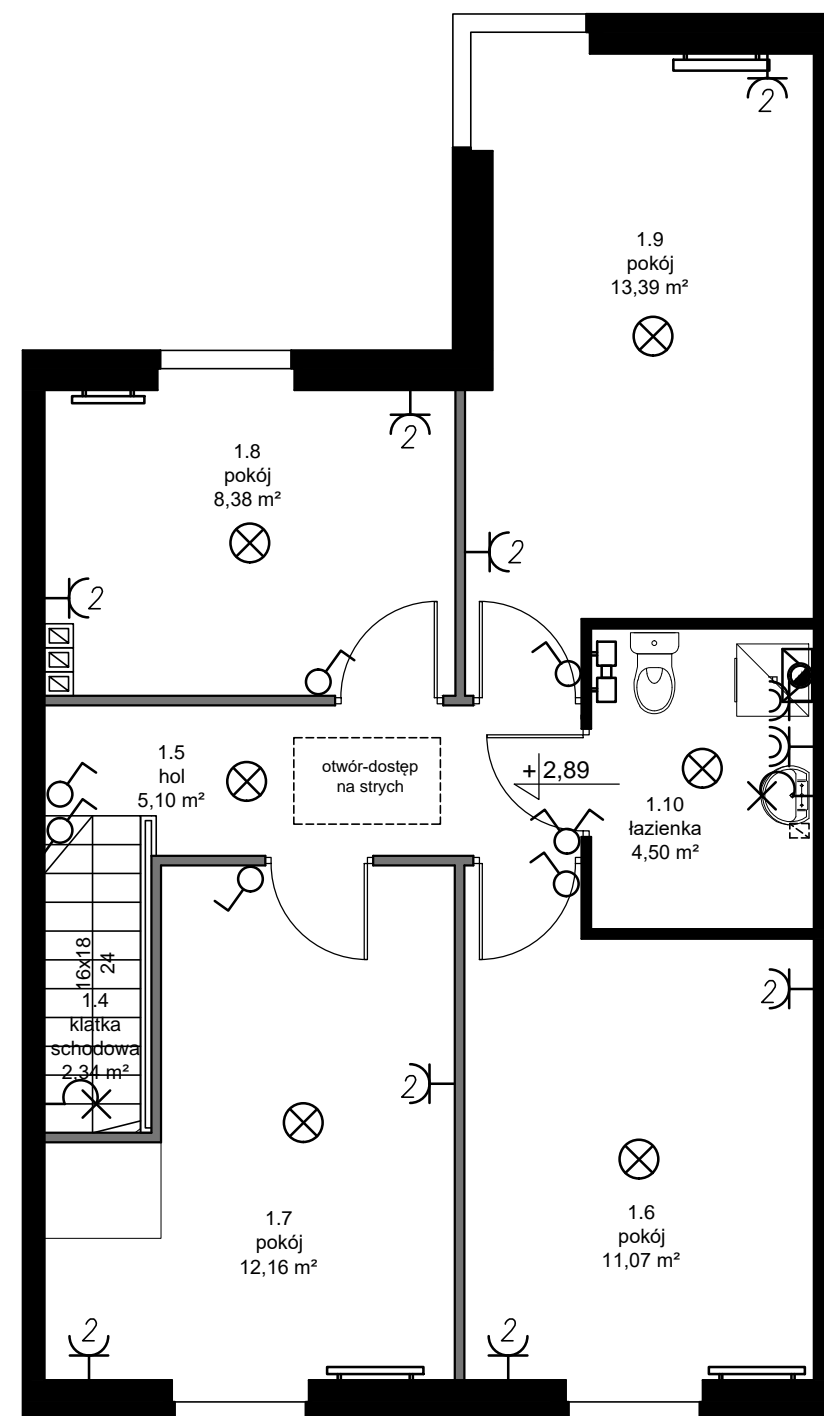
- rodzaj zabudowy: budynek jednorodzinny dwulokalowy w zabudowie bliźniaczej
- ilość kond: 2+poddasze
- wysokość pomieszczeń: 2,6 m
- ilość pokoi: 4
- ilość miejsc postojowych: 2 (w tym jedno w garażu)

- ŚCIANY NIEROZBIERALNE
- ŚCIANY DZIAŁOWE Z MOŻLIWOŚCIĄ ROZBIÓRKI

# GEMMA

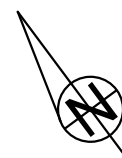
INWESTYCJE

GEMMA INWESTYCJE  
Sp. z o.o, Sp. komandytowa  
02-493 Warszawa,  
ul. Krańcowa 36 lok.1  
INFORMACJA HANDLOWA:  
tel. 501 816 586  
info.gemma@gemma.waw.pl  
www.gemma.waw.pl

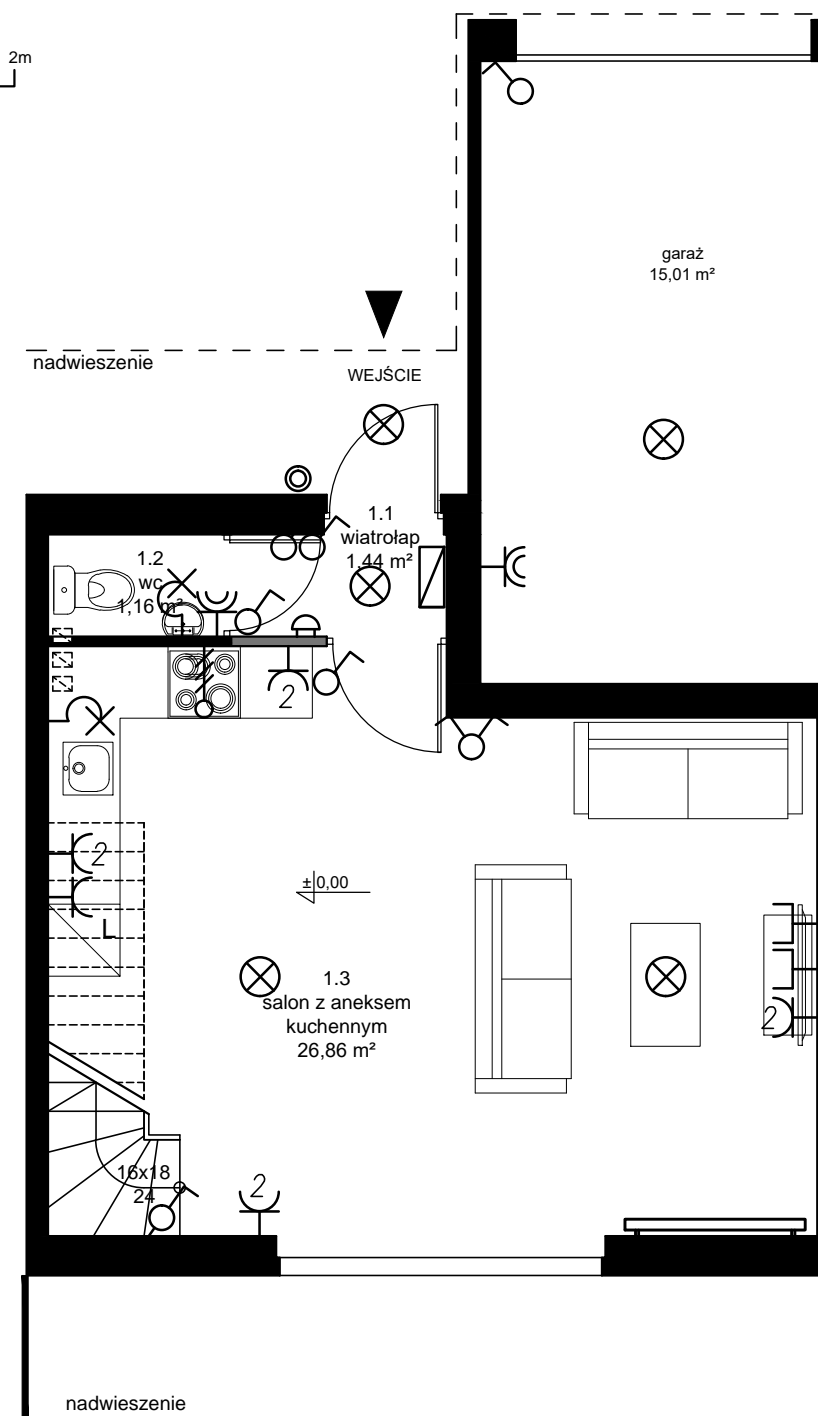


1 PIĘTRO

0m 1m 2m



PRZYKŁADOWA  
ARANŻACJA LOKALU



PARTER

### uwaga:

- suma powierzchni pomieszczeń nie stanowi powierzchni lokalu.
- powierzchnia użytkowa lokalu obliczona jest wg normy PN-ISO 9836: pole powierzchni podaje się w m2 z dokładnością do dwóch miejsc po przecinku; powierzchnia użytkowa jest obliczana dla wymiarów budynku w stanie wykończonym, na poziomie podłóg nie licząc listew przypodłogowych, progów itp. do powierzchni użytkowej lokalu wliczane są także elementy nadające się do demontażu jak ściany działowe.
- powierzchnie pomieszczeń zostaną ponownie określone w dokumentacji powykonawczej na podstawie pomiarów dokonanych zgodnie z obowiązującymi przepisami prawa i w związku z tym mogą ulec nieznacznej zmianie w stosunku do podanych w tym materiale
- wyposażenie lokalu nie jest objęte ofertą

### legenda :

	ROZDZIELNIA ELEKTRYCZNA		DWA GNIAZDA 230V
	PUNKT OŚWIETLENIOWY		GNIAZDO 230V, 16A HERMETYCZNE IP44
	PUNKT OŚWIETLENIOWY NAŚCIENNY		GNIAZDO SŁABOPRĄDOWE
	WYŁĄCZNIK JEDNOBIEGUNOWY		GRZEJNIK
	WYŁĄCZNIK DWUBIEGUNOWY		GRZEJNIK ŁAZIENKOWY
	WYŁĄCZNIK SCHODOWY		DZWONEK
	GNIAZDO 230V		WŁĄCZNIK DZWONKA
	KOCIÓŁ GAZOWY		

### PLAN ZAGOSPODAROWANIA TERENU

